

Les Tartres / Clos Saint-Lazare

Saint-Denis / Pierrefitte / Stains

Atelier-projet

Comment associer agriculture et projet urbain ?



Rencontre-débat et restitution de l'Atelier-projet*

Vendredi 4 juillet à 18h30

Maison du temps libre

30-34 avenue George Sand, 93240 Stains

Atelier-projet agriculture urbaine

Ateliers d'été de l'agriculture urbaine

& Festival d'agriculture urbaine

« Atelier-projet » encadré par des membres du comité scientifique

Un collectif pluridisciplinaire et international

Deux séries de visites, des conférences et deux jours de travail :



Les Tartres / Clos Saint-Lazare

Saint-Denis / Pierrefitte / Stains

Atelier-projet

Comment associer agriculture et projet urbain ?



CO-habitions une cité nourricière !

CO-habitions une cité nourricière !



Accès à une alimentation locale, saine et abordable.



Valorisation de vos savoir-faire et de votre histoire.



Amélioration du cadre de vie: esthétique, sécurité, espaces publics et récréatifs.



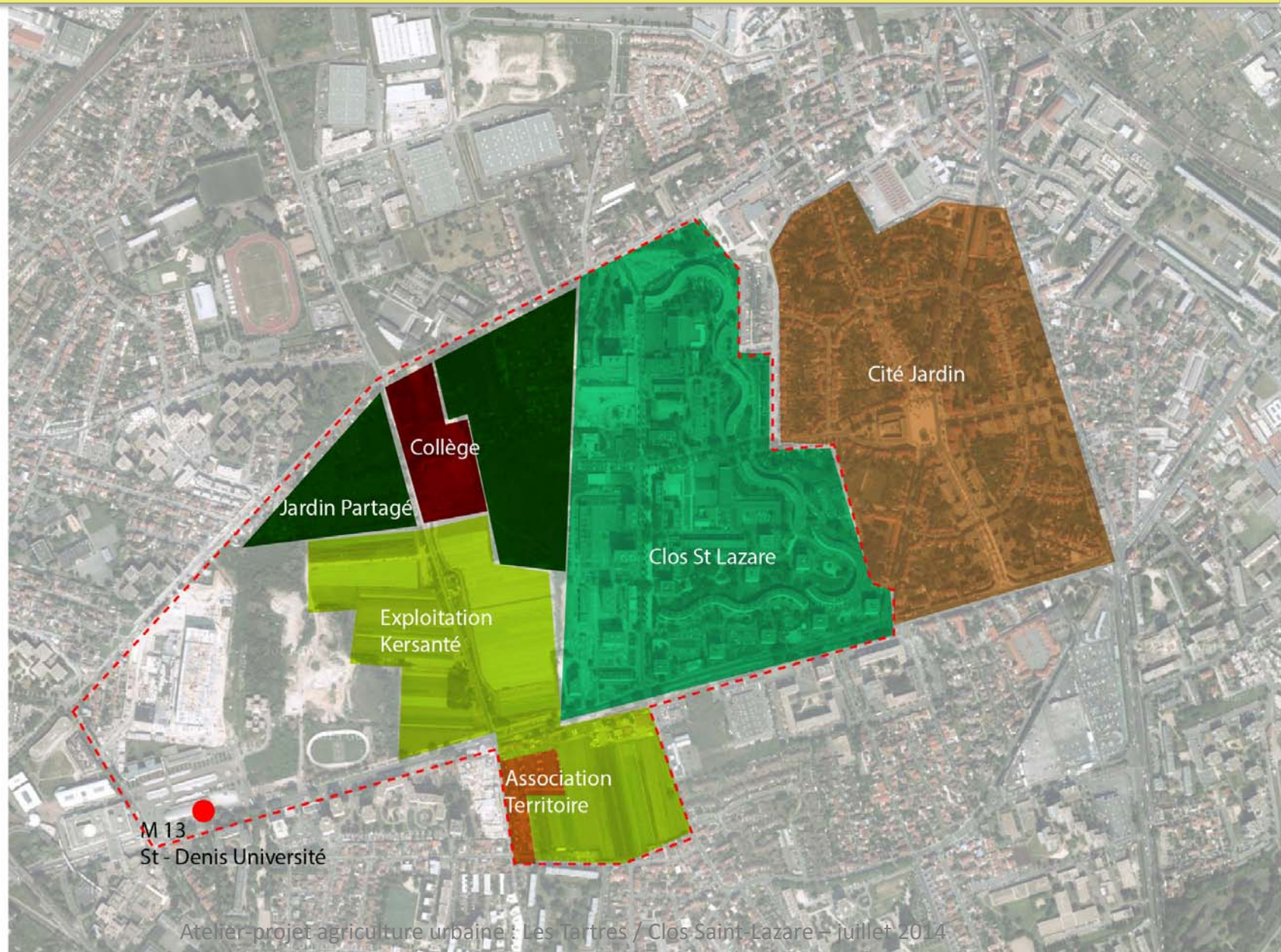
1 : Tisser le quartier



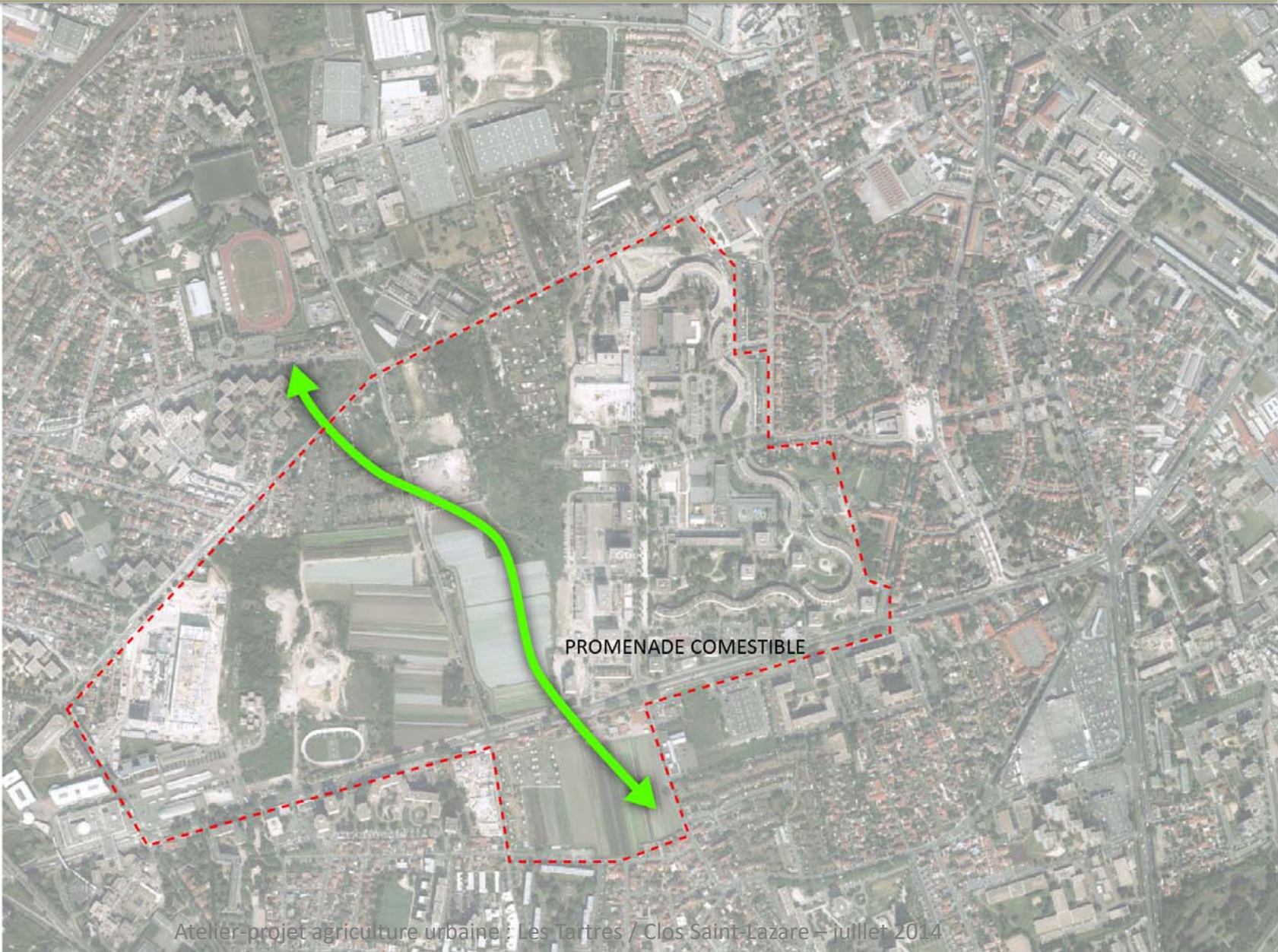
1 : Tisser le quartier



1 : Tisser le quartier



1 : Tisser le quartier



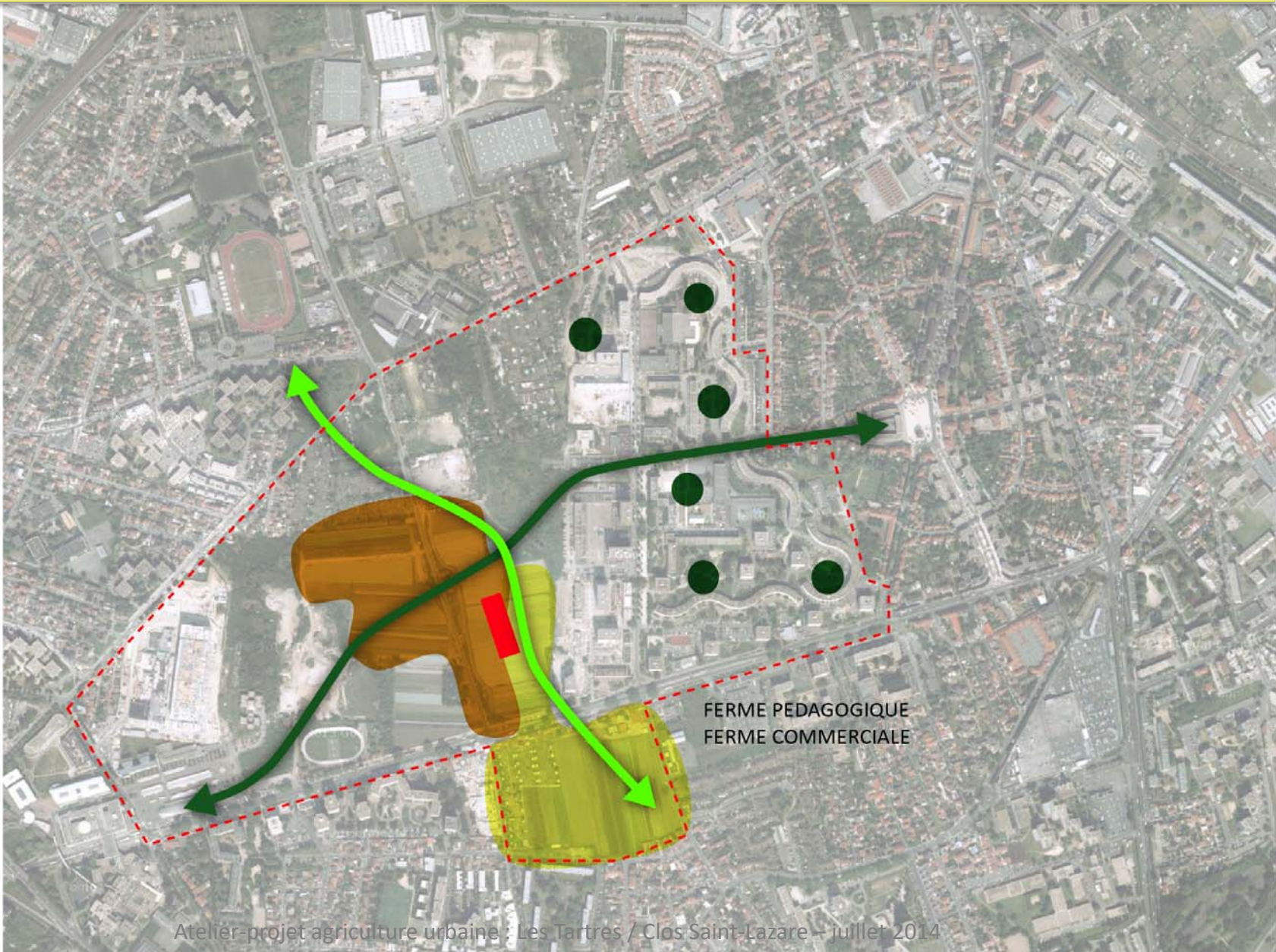
1 : Tisser le quartier



1 : Tisser le quartier



1 : Tisser le quartier



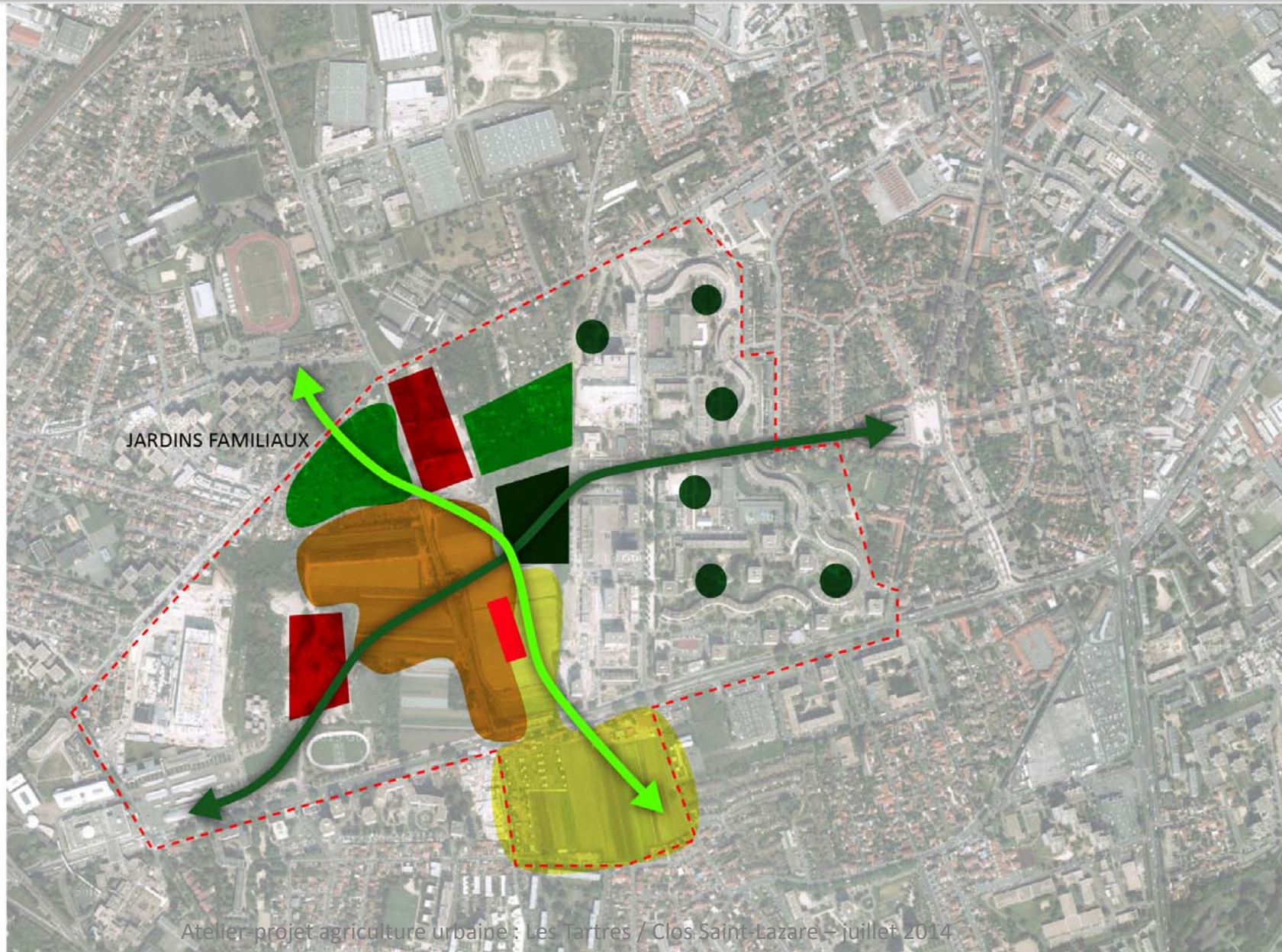
1 : Tisser le quartier



1 : Tisser le quartier



1 : Tisser le quartier



1 : Tisser le quartier



1 : Tisser le quartier

Une ferme en cœur de projet

Une diversité de formes au service d'une diversité de fonctions

Production/Education/Vie de quartier



Source : HOK, Colin Rohlifing

1 : Tisser le quartier

Concevoir des espaces verts connectés entre eux

Espaces-nature diversifiés / Espace de liberté



Gestion écologique / Valorisation



1 : Tisser le quartier

Espaces verts de pieds d'immeubles



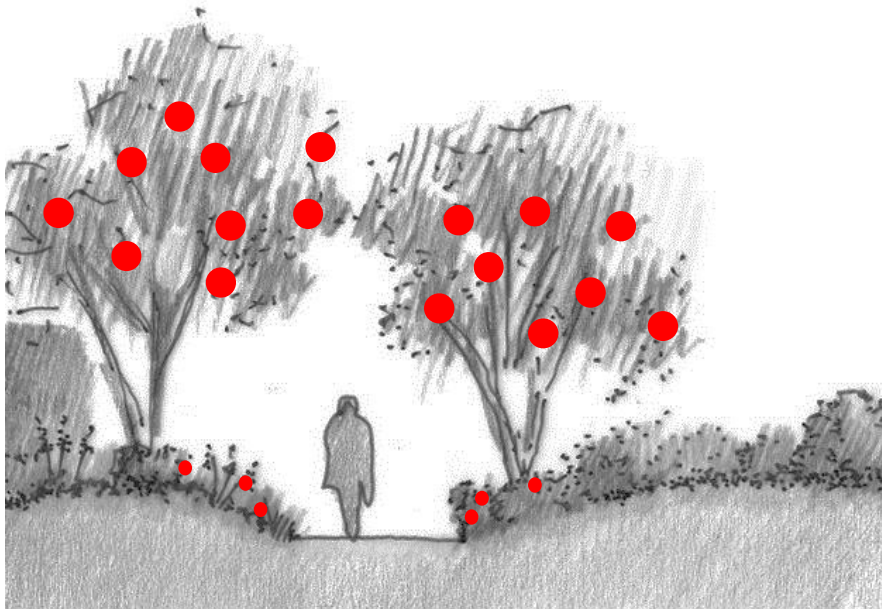
Source : Topager

Espaces verts récréatifs



1 : Tisser le quartier

Une promenade comestible

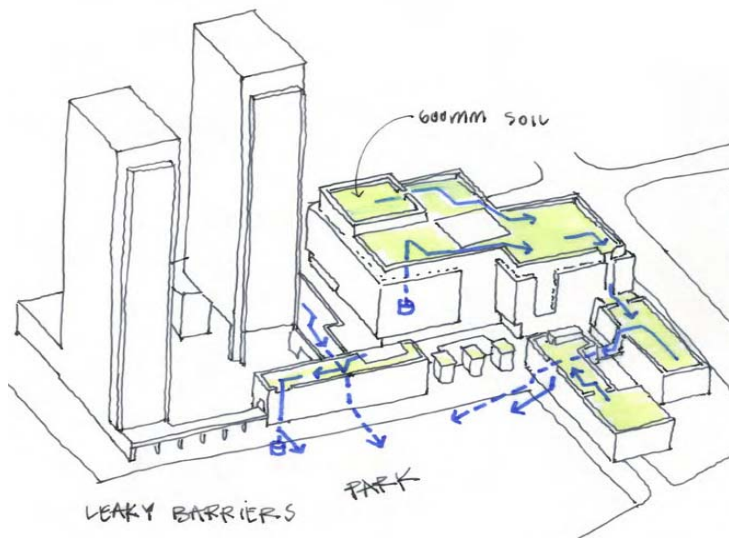


Mettre en place une diversité de fruitiers pour accompagner le promeneur entre les trois quartiers :

- Intégration du quartier dans son environnement
- Liaison entre les différents espaces publics du quartier
- Accès au métro depuis le Clos Saint Lazare et la cité jardin
- Cueillette de fruits au fil de la déambulation

1 : Tisser le quartier

Un bâti à taille humaine, écologique, plein de vie



Quel bâti ?

2 200 logements, un centre communautaire, une ferme urbaine, des installations sportives

Forme du bâti :

- Toits verts
- Performance énergétique net zéro ou positive

Les habitations :

- Bâtiments de taille humaine 4-8 étages
- Design écologique en cascade
- Toits et balcons verts

Outils :

- Cahier des charges
- Certifications

2 : Développer une économie circulaire

Échec du modèle linéaire :

“ EXTRACTION – TRANSFORMATION – CONSOMMATION – ENFOUISSEMENT ”



2 : Développer une économie circulaire

ÉCONOMIE de SERVICES



ÉCONOMIE de PARTAGE

2 : Développer une économie circulaire

Une production de fruits et de légumes
de qualité, sains et abordables

Le territoire pourra produire 200 000 kg de fruits
et légumes/an

soit **20 %** de la consommation annuelle des habitants du
Clos St-Lazare et du nouveau quartier

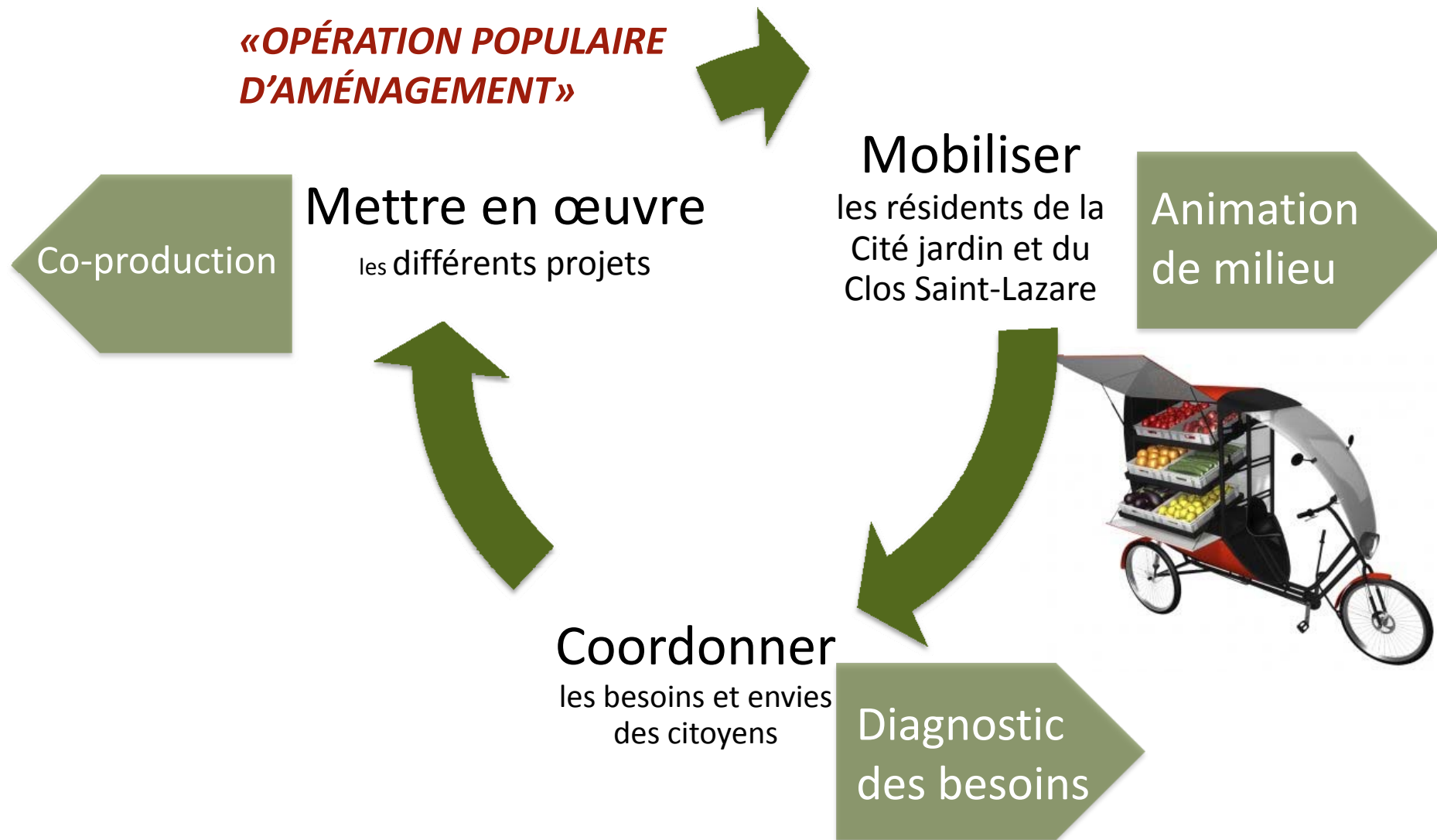


2 : Développer une économie circulaire



3 : Participez à toutes les étapes !

**«OPÉRATION POPULAIRE
D'AMÉNAGEMENT»**



Dans notre ferme, il y aura...



3 : Participez à toutes les étapes !

Cercle vertueux de la **consultation citoyenne**

*Sur une échelle de plus
en plus vaste, vers
une gouvernance
locale...*

*Mur d'expression
libre...*

ICI s'établira bientôt
la Ferme
pédagogique



3 : Participez à toutes les étapes !



Programme de la *Ferme de l'oignon jaune*

- **Conférences** : la nature en ville, Information collective sur diverses thématiques...
- **Ateliers** : l'agriculture urbaine, aujourd'hui et demain, vergers urbains, intro à l'apiculture, méthodes de compostage...
- **Espace de partage** : soirée spectacle, animation, partage de savoirs, accorderie...
- **Rencontres** : rencontre de jardiniers autour de la biodiversité, rencontres intergénérationnelles...
- **Expositions** : d'artistes locaux et d'ailleurs, projets d'arts collaboratifs

Vos projets, vos idées,
vos initiatives...



Merci pour votre attention



Merci pour votre attention

Atelier-projet agriculture urbaine, une équipe pluridisciplinaire et internationale :

Eric Duchemin – Professeur associé en sciences de l'environnement à l'UQÀM, Montréal – référent
Jean-Noël Consales – Maître de conférences en urbanisme et paysage, AMU, Marseille – référent

Flore-Anaïs Brunet – Ingénieur en horticulture et paysage, Paris – participante

Flore Chantraine – Paysagiste, urbaniste, Paris – participante

Laurence Deschamps-Léger – Chargée de projets, Montréal – participante

Olivier Demers-Dubé – Chargé de projets, Montréal – participant

Mahdiah El-Jed – Chargée de projets, Montréal – participante

Laurence Gravel – Agent de milieu, Montréal – participante

Stéphanie Janin – étudiante en géographie, Paris – participante

Flavie Mayrand – Docteur en écologie, Paris – participante

Eddy Mysliwicz – Cuisinier-urbaniste, Montréal – participant

Juliette Nouvel – étudiante en urbanisme, Paris – participante

Flavie Rigaud – étudiante en architecture, Paris – participante

Sébastien Goelzer – Urbaniste, Urban Interstices, Paris – responsable de l'atelier

François Déalle-Facquez – Urbaniste, agence Ville Ouverte, Montreuil – responsable de l'atelier

Les Tartres / Clos Saint-Lazare

Saint-Denis / Pierrefitte / Stains

Atelier-projet

Comment associer agriculture et projet urbain ?



CO-habitions une cité nourricière !

Retours d'expériences : les exemples internationaux et le modèle montréalais